



BELGIAN QUALITY STEEL DOORS



PRODUCTRANGE 2024

“

Kant en klare stalen binnendeuren

Met STEELIT® haal je de beste stalen binnendeur in huis. STEELIT® deuren worden gekenmerkt door een slank, authentiek en tijdloos design. Daardoor integreert STEELIT® zich perfect in vrijwel elk interieur: van warm klassiek tot strak modern.

Je zal het merken, met STEELIT® zul je met plezier iemand de deur wijzen...

Portes intérieures en acier prêtes à utiliser

Avec STEELIT®, vous faites entrer chez vous les meilleures portes intérieures en acier. Grâce à leur design élégant, authentique et intemporel, les portes STEELIT® se marient parfaitement à presque tous les intérieurs, du style classique chaleureux au très moderne.

Vous verrez: grâce à STEELIT®, vous accompagnerez avec plaisir vos visiteurs à la porte...

*- Frank Vandermarliere
Gedelegeerd bestuurder
Directeur général*

”

ROBUUST MAAR TOCH VERFIJND

STEELIT® staat voor een perfecte afwerking met een uitzonderlijke aandacht voor detail en uitvoering en voldoet daardoor aan de hoogste eisen en normen. Elke individuele STEELIT® binnendeur is gemaakt met bezieling en métier, volgens de strikte regels van de kunst en vanuit een jarenlange ervaring met staal in elke stijl.



C'EST SOLIDE ET RAFFINÉ À LA FOIS

STEELIT® est synonyme de finitions impeccables et d'une attention exceptionnelle pour les détails et la réalisation. STEELIT® répond ainsi aux exigences et normes les plus sévères. Chaque porte intérieure STEELIT® est fabriquée avec enthousiasme et savoir-faire, selon les règles de l'art sur la base d'une longue expérience de l'acier quel que soit le style.

PUUR VAKMANSCHAP

In elke fase bij de ontwikkeling van onze STEELIT® deuren stonden we stil bij wat er echt toe doet: een hoog kwalitatieve afwerking die jaren plezier aandoet.

En bij STEELIT® willen we eigenlijk zelfs net dat stapje meer kunnen zetten. Door ons concept van enkel te werken met een ruime keuze in standaardafmetingen, zorgen we er voor dat de prijs van onze stalen binnendeuren stevig de kop ingedrukt kan worden.



SAVOIR-FAIRE À L'ÉTAT PUR

À chaque étape du développement de nos portes STEELIT®, nous avons réfléchi à ce qui est vraiment important : une finition de grande qualité dont vous profiterez durant des années.

Et chez STEELIT® nous voulons aller encore plus loin. Notre concept consistant à ne travailler qu'avec un grand choix de mesures standards nous permet d'offrir des prix très étudiés pour nos portes d'intérieur en acier.

WAAROM KIEZEN VOOR STEELIT® DEUREN?

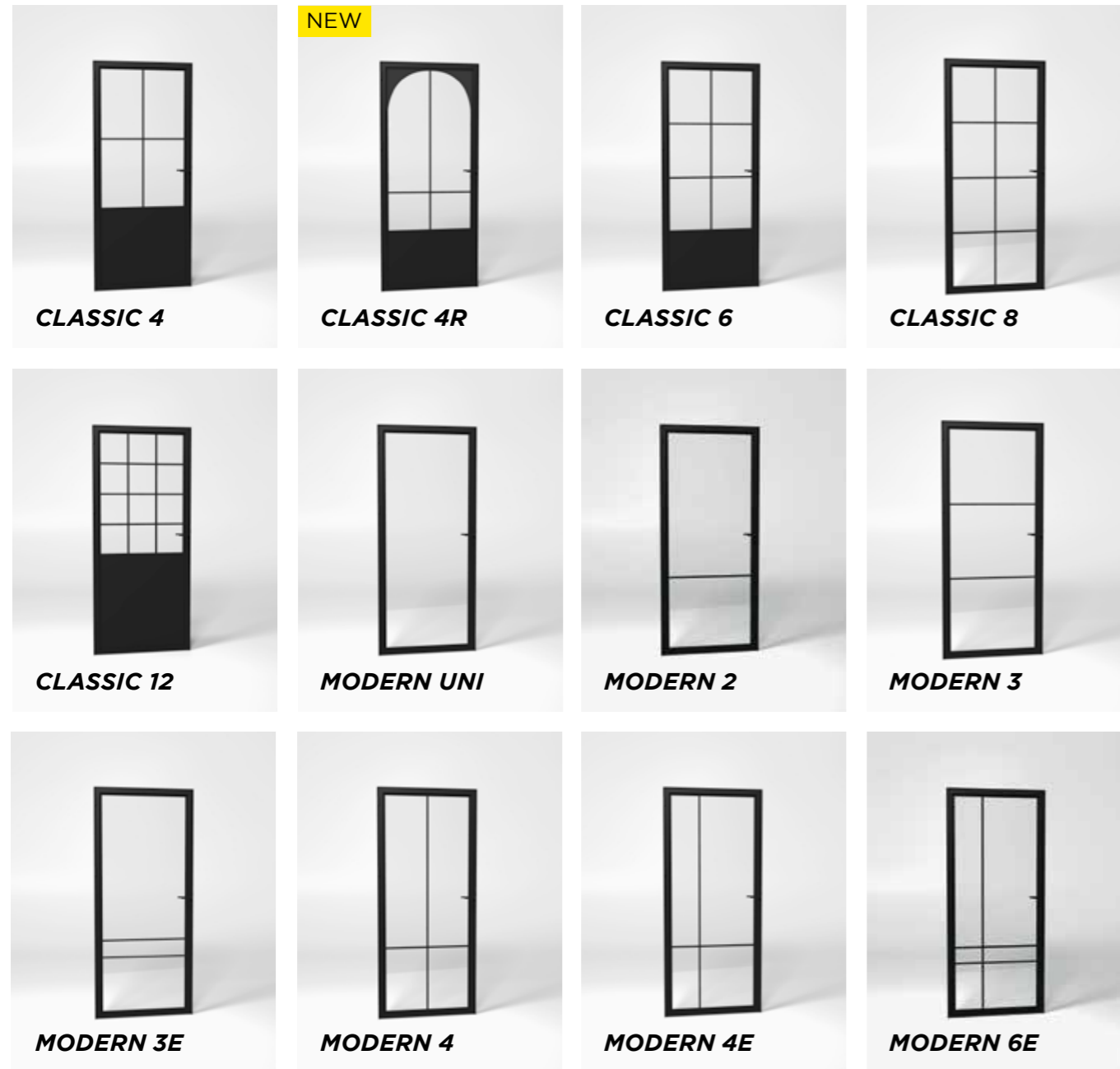


POURQUOI CHOISIR LES
PORTES STEELIT®?



DOORS COLLECTION	8
DOOR DUO COLLECTION	10
PIVOT COLLECTION	16
COLORLINE	20
SLIDE COLLECTION	22
SLIDE DUO COLLECTION	24
SLIDE INTENSE COLLECTION	26
SLIDE INTENSE DUO COLLECTION	28
WOOD COLLECTION	30
INVISIBLE COLLECTION	34
MODULAIR COLLECTION	38
MODULAIR CORNER CONNECTION	46
KRUKKEN / POIGNEES	48
KRUK OPTIES / OPTIONS POIGNEES	50
GLASS / VERRE COLLECTION	52

DOOR COLLECTION



DOOR AFMETINGEN/DIMENSIONS

netto breedte x hoogte deur	Minimale breedte ruwbouw opening	Minimale hoogte ruwbouw opening
77,5 x 201,4 cm *	80 cm	203 cm
77,5 x 211,4 cm *	80 cm	213 cm
87,5 x 201,4 cm	90 cm	203 cm
87,5 x 211,4 cm	90 cm	213 cm
97,5 x 211,4 cm	100 cm	213 cm
97,5 x 231,4 cm	100 cm	233 cm
97,5 x 251,4 cm *	100 cm	253 cm
<i>largeur x hauteur net porte</i>	<i>largeur minimale de l'ouverture brutes</i>	<i>hauteur minimale de l'ouverture brutes</i>

**MAATWERK OP AANVRAAG VERKRIJGBAAR (ZIE P21)
SUR MESURE DISPONIBLE SUR DEMANDE (VOIR P21)**

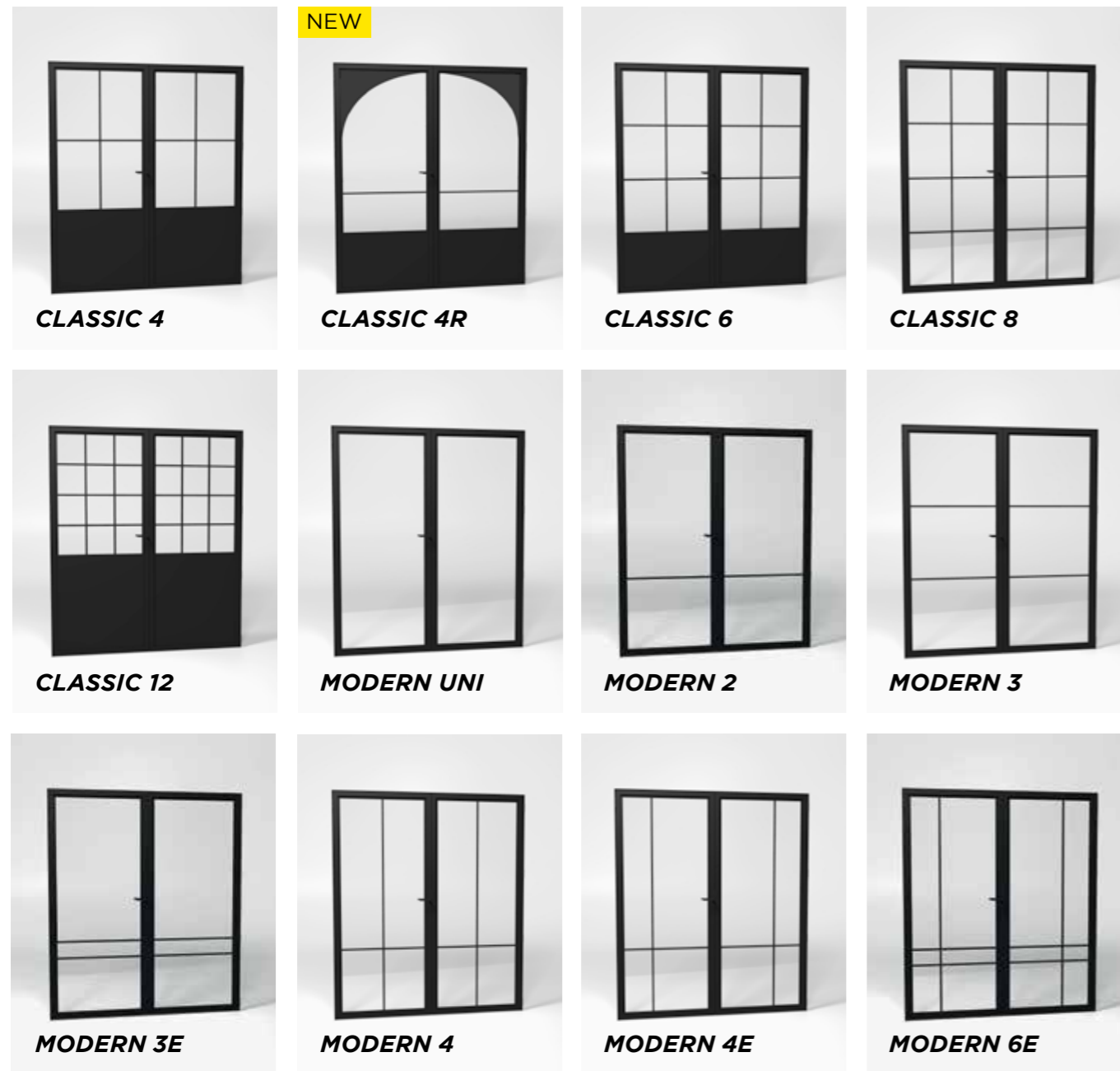
• niet verkrijgbaar in pas disponible en
MODERN 3E - MODERN 6E

**GLAS KEUZES P52 / 53
CHOIX DU VERRE P52 / 53**

* niet verkrijgbaar in pas disponible en
**CLASSIC 4 - CLASSIC 4R
CLASSIC 6 - CLASSIC 12**

**KRUK KEUZES P48
CHOIX DE POIGNÉES P48**

DOOR DUO COLLECTION



DOOR DUO AFMETINGEN/DIMENSIONS

netto breedte x hoogte deur	Minimale breedte ruwbouw opening	Minimale hoogte ruwbouw opening
153,6 x 201,4 cm *	156 cm	203 cm
153,6 x 211,4 cm *	156 cm	213 cm
173,6 x 201,4 cm	176 cm	203 cm
173,6 x 211,4 cm	176 cm	213 cm
193,6 x 231,4 cm	196 cm	233 cm
193,6 x 251,4 cm *	196 cm	253 cm
<i>largeur x hauteur net porte</i>	<i>largeur minimale de l'ouverture brutes</i>	<i>hauteur minimale de l'ouverture brutes</i>

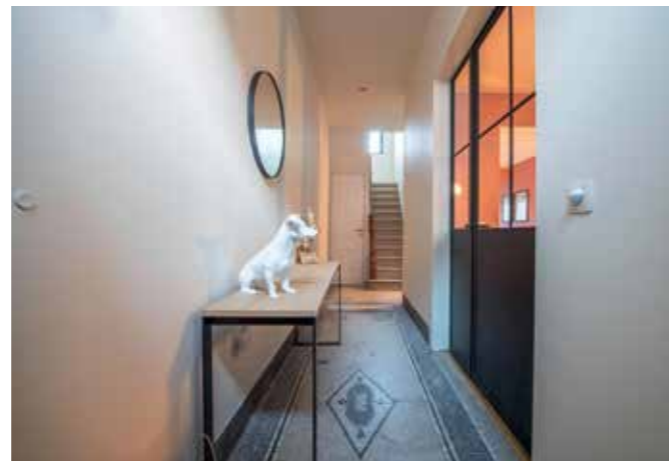
**MAATWERK OP AANVRAAG VERKRIJGBAAR (ZIE P21)
SUR MESURE DISPONIBLE SUR DEMANDE (VOIR P21)**

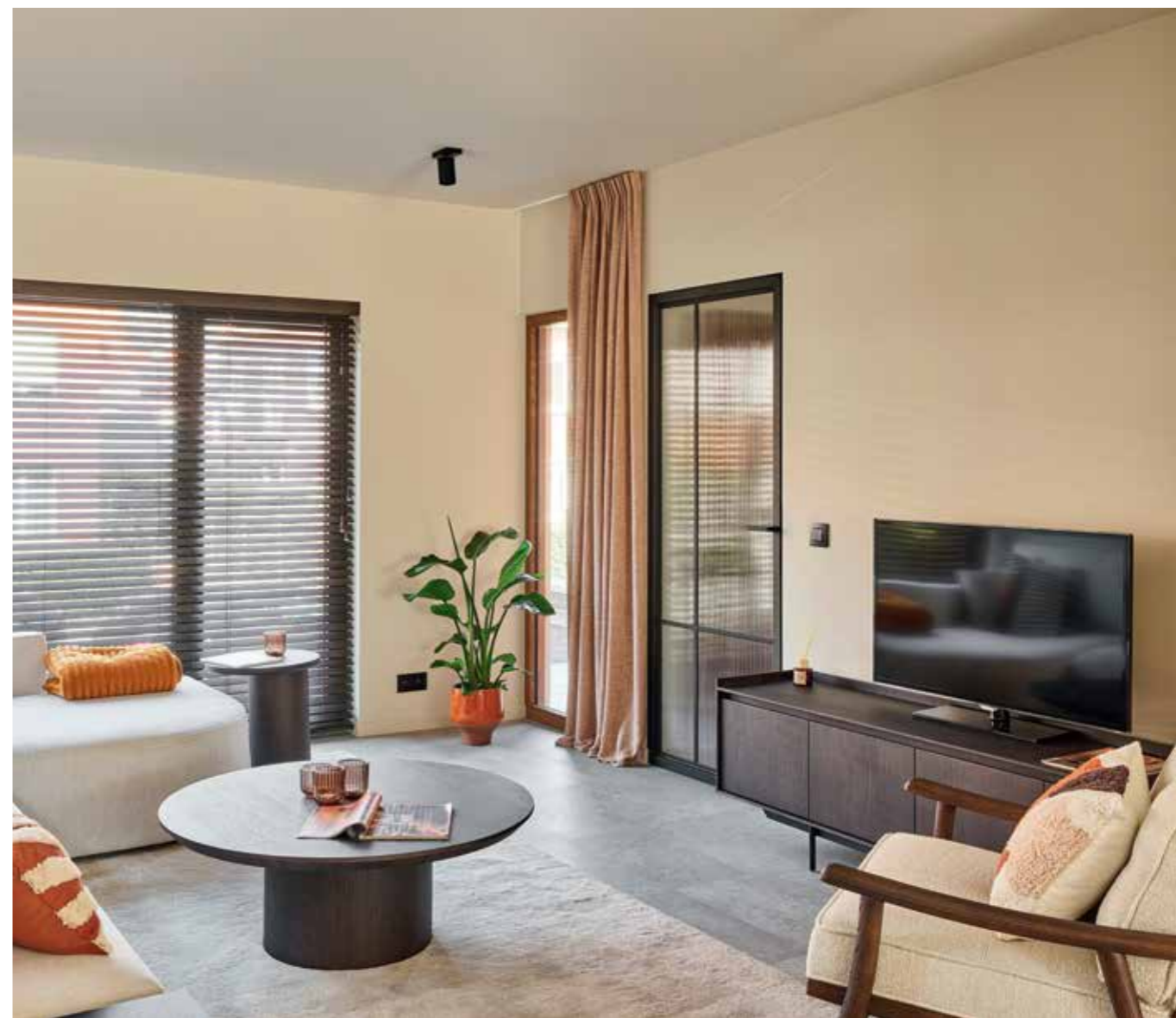
• niet verkrijgbaar in pas disponible en
MODERN 3E - MODERN 6E

**GLAS KEUZES P52 / 53
CHOIX DU VERRE P52 / 53**

* niet verkrijgbaar in pas disponible en
**CLASSIC 4 - CLASSIC 4R
CLASSIC 6 - CLASSIC 12**

**KRUK KEUZES P48
CHOIX DE POIGNÉES P48**





PIVOT COLLECTION



PIVOT AFMETINGEN/DIMENSIONS

netto breedte x hoogte deur	Aanbevolen breedte uitgepleisterde opening	Aanbevolen hoogte uitgepleisterde opening
85,7 x 199,5 cm	86,7 cm	202 cm
85,7 x 209,5 cm	86,7 cm	212 cm
95,7 x 209,5 cm	96,7 cm	212 cm
95,7 x 229,5 cm	96,7 cm	232 cm
95,7 x 249,5 cm	96,7 cm	252 cm
<i>largeur x hauteur net porte</i>	<i>Largeur recommandée de l'embrasure enduite de plâtre</i>	<i>Hauteur recommandée de l'embrasure enduite de plâtre</i>

STEELIT® PIVOT HANDGREEP
STEELIT® PIVOT POIGNÉE



verkrijgbaar in
disponible en:
zwart / noir
(inbegrepen / inclus)



verkrijgbaar in
disponible en:
messing / laiton
(optioneel / en option)

De STEELIT® PIVOT deuren ingezet met gehard glas van 8mm zijn gepoedercoat en voorzien van een handgreep bevestigd aan het glas. Tevens zijn de STEELIT® PIVOT deuren zéér eenvoudig te installeren.

Les portes STEELIT® PIVOT composées d'une vitrage renforcée de 8mm sont revêtues de poudre et équipées d'une poignée fixée au verre. Les portes STEELIT® PIVOT sont également très faciles à installer.

**MAATWERK OP AANVRAAG
VERKRIJGBAAR (ZIE P21)**

**SUR MESURE DISPONIBLE
SUR DEMANDE (ZIE P21)**

**GLAS KEUZES P52 / 53
CHOIX DU VERRE P52 / 53**



PIVOT DUO AFMETINGEN/DIMENSIONS

netto breedte x hoogte deur	Aanbevolen breedte uitgepleisterde opening	Aanbevolen hoogte uitgepleisterde opening
85,7 x2 x 199,5 cm	172,7 cm	202 cm
85,7 x2 x 209,5 cm	172,7 cm	212 cm
95,7 x2 x 209,5 cm	192,7 cm	212 cm
95,7 x2 x 229,5 cm	192,7 cm	232 cm
95,7 x2 x 249,5 cm	192,7 cm	252 cm
<i>largeur x hauteur net porte</i>	<i>Largeur recommandée de l'embrasure enduite de plâtre</i>	<i>Hauteur recommandée de l'embrasure enduite de plâtre</i>

KLEUR OPTIES / CHOIX DE COULEURS



RAL 9005
Zwart - Noir
Standaard
Standard

RAL 9016
Wit - blanc
Standaard
Standard

SELECT EDITION



Roest textuur
Texture rouille
In optie
En option

Brons - Bronze
In optie
En option

STEELIT® MAATWERK / SUR MESURE

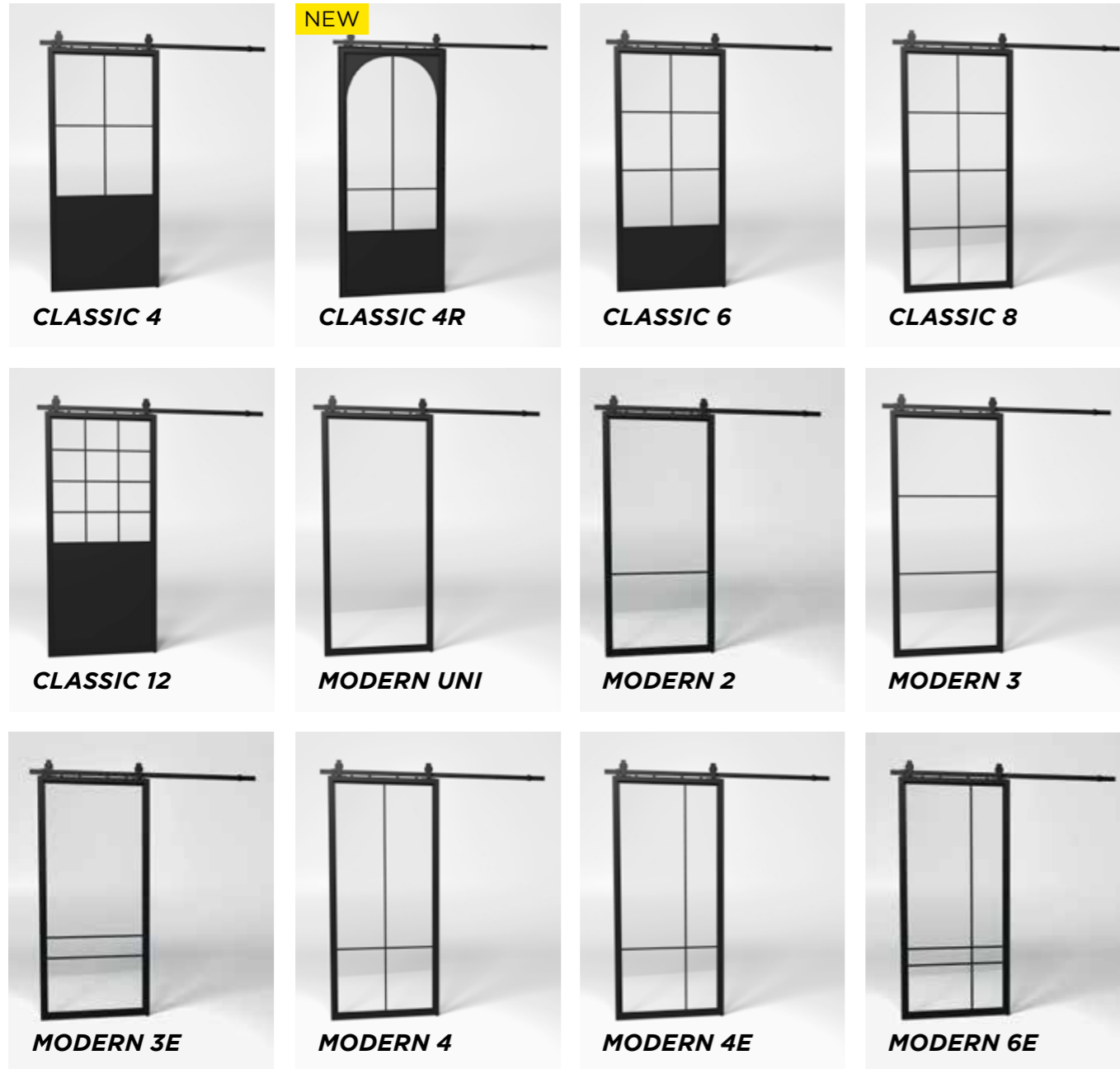
De collecties STEELIT® DOOR / DOOR DUO, STEELIT® WOOD / WOOD DUO & PIVOT/PIVOT DUO zijn verkrijgbaar in maatwerk.

Les collections STEELIT® DOOR / DOOR DUO, STEELIT® WOOD / WOOD DUO & PIVOT/PIVOT DUO sont disponibles en sur mesure.

COLLECTIE	verkrijgbaar in BREEDTE		verkrijgbaar in HOOGTE	
	min	max	min	max
STEELIT® DOOR	700mm	1100mm	1900mm	2600mm
STEELIT® DOOR DUO	1400mm	2200mm	1900mm	2600mm
STEELIT® WOOD	700mm	1100mm	1900mm	2600mm
STEELIT® WOOD DUO	1400mm	2200mm	1900mm	2600mm
STEELIT® PIVOT	800mm	1100mm	1900mm	2600mm
STEELIT® PIVOT DUO	1600mm	2200mm	1900mm	2600mm
COLLECTION	disponibile en LARGEUR		disponibile en HAUTEUR	

**AANDACHT ! LEVERTERMIJN MAATWERK DEUREN VARIEERT TUSSEN 8 À 10 WERKWEEKEN.
ATTENTION ! LE DÉLAI DE LIVRAISON DES PORTES SUR MESURE VARIE ENTRE 8 À 10 SEMAINES.**

SLIDE COLLECTION



**GLAS KEUZES P52 / 53
CHOIX DU VERRE P52 / 53**

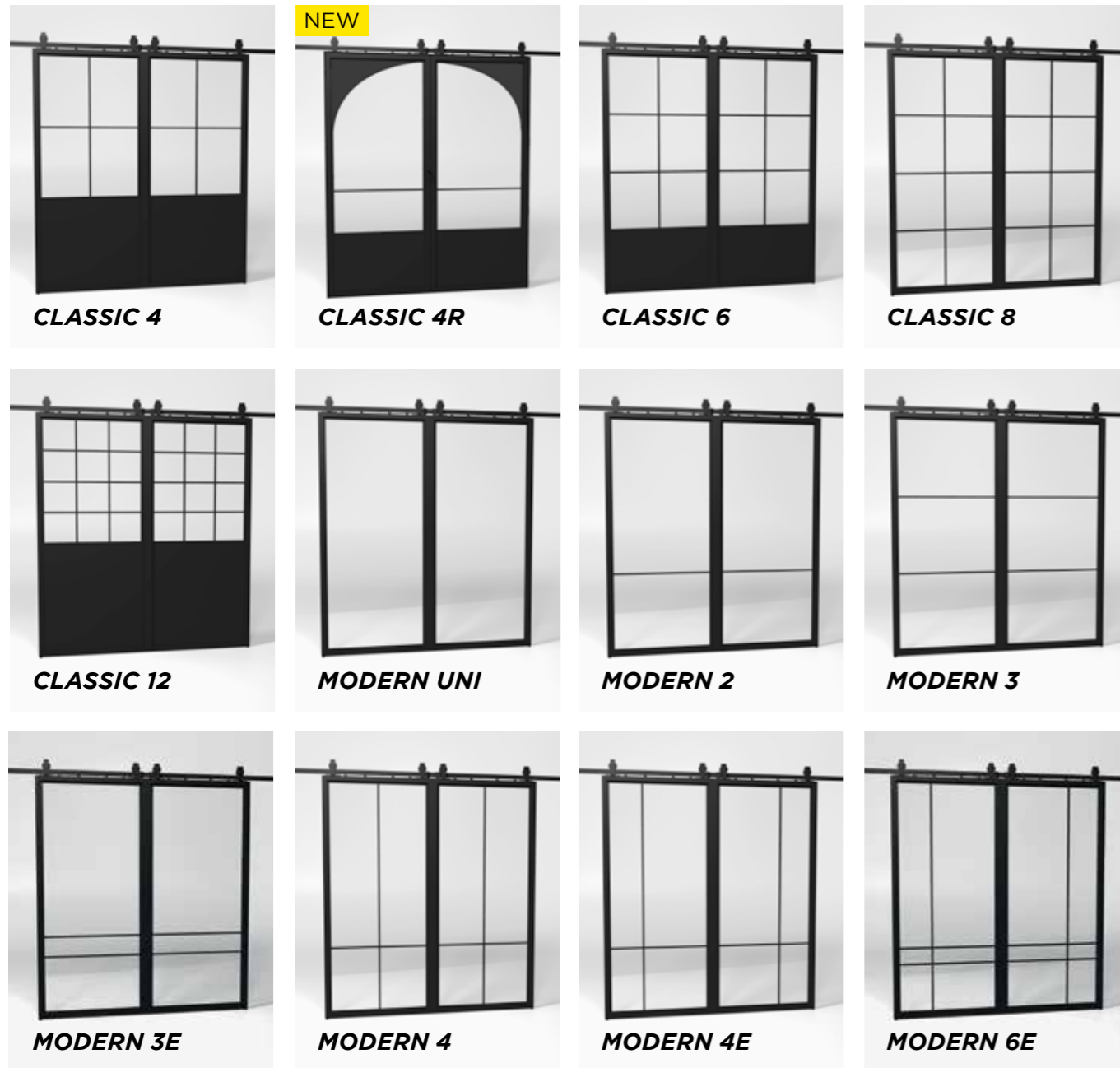


SLIDE AFMETINGEN/DIMENSIONS

netto breedte x hoogte deur	Aanbevolen afgewerkte deuropening	Minimale ruimte nodig boven deuropening
95,7 x 209,5 cm	90 x 205 à 209 cm	16 cm
95,7 x 229,5 cm	90 x 225 à 229 cm	16 cm
<i>largeur x hauteur net porte</i>	<i>Embrasure recommandée avec finition</i>	<i>Espace minimal nécessaire au-dessus de l'embrasure</i>

**De STEELIT® SLIDE deuren zijn standaard voorzien van een soft-close systeem.
Les portes STEELIT® SLIDE sont équipées d'un système de fermeture soft close.**

SLIDE DUO COLLECTION



**GLAS KEUZES P52 / 53
CHOIX DU VERRE P52 / 53**

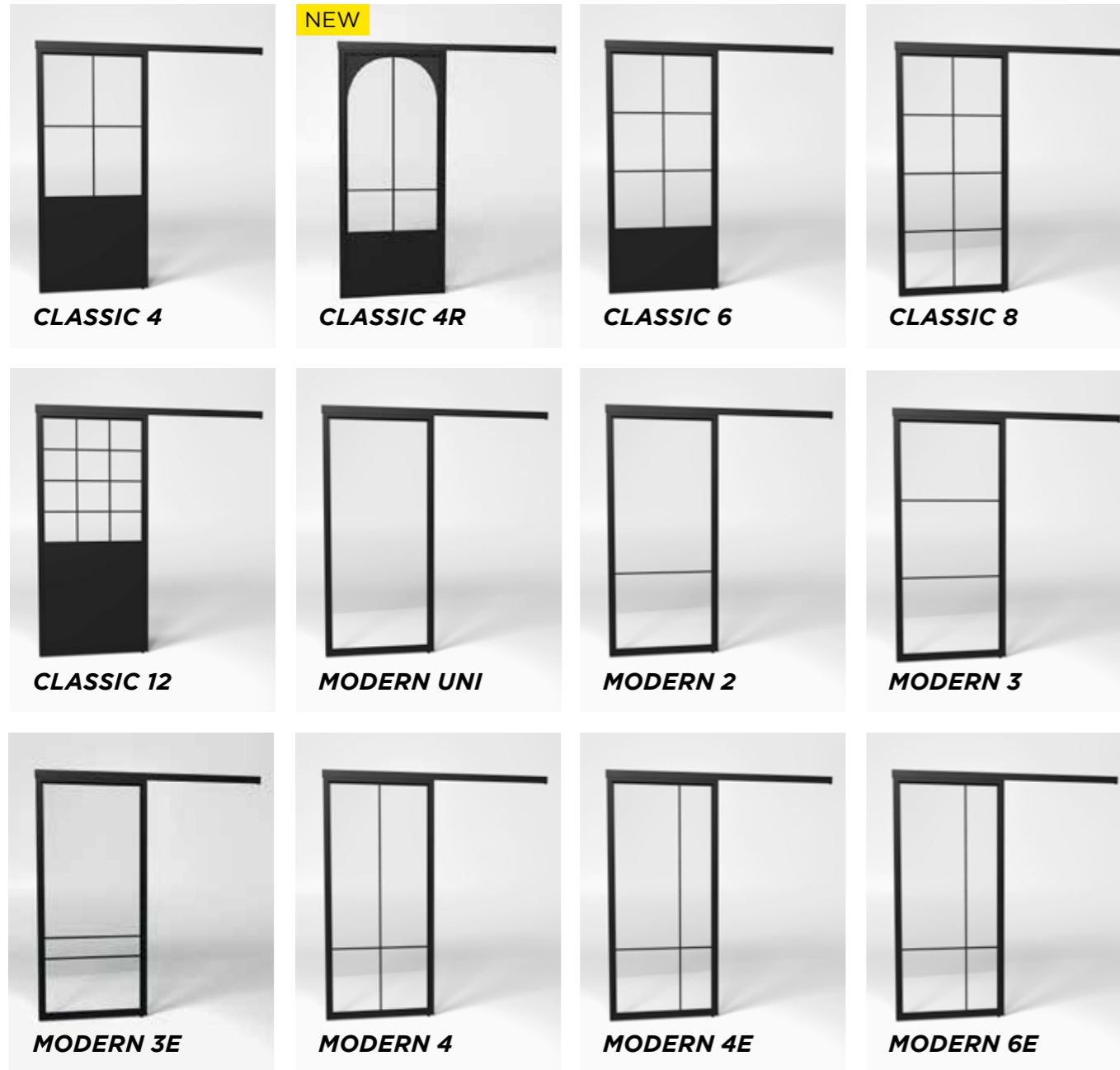


SLIDE DUO AFMETINGEN/DIMENSIONS

netto breedte x hoogte deur	Aanbevolen afgewerkte deuropening	Minimale ruimte nodig boven deuropening
191,4 x 209,5 cm	186 x 205 à 209 cm	16 cm
191,4 x 229,5 cm	186 x 225 à 229 cm	16 cm
<i>largeur x hauteur net porte</i>	<i>Embrasure recommandée avec finition</i>	<i>Espace minimal nécessaire au-dessus de l'embrasure</i>

**De STEELIT® SLIDE deuren zijn standaard voorzien van een soft-close systeem.
Les portes STEELIT® SLIDE sont équipées d'un système de fermeture soft close.**

SLIDE INTENSE COLLECTION



**GLAS KEUZES P52 / 53
CHOIX DU VERRE P52 / 53**

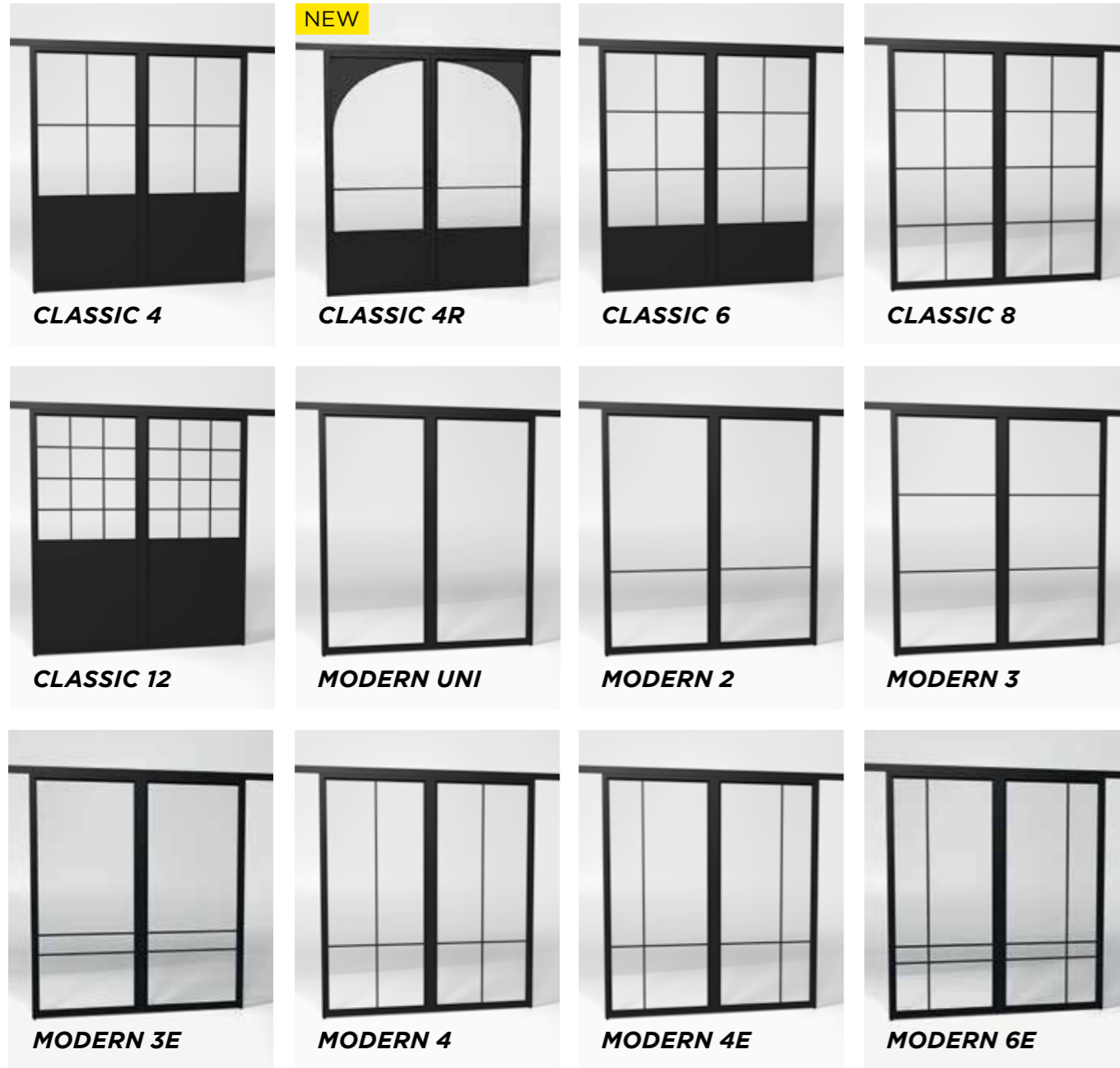


SLIDE INTENSE AFMETINGEN/DIMENSIONS

netto breedte x hoogte deur	Aanbevolen afgewerkte deuropening	Minimale ruimte nodig boven deuropening
95,7 x 209,5 cm	90 x 205 à 209 cm	11 cm
95,7 x 229,5 cm	90 x 225 à 229 cm	11 cm
<i>largeur x hauteur net porte</i>	<i>Embrasure recommandée avec finition</i>	<i>Espace minimal nécessaire au-dessus de l'embrasure</i>

**De STEELIT® SLIDE INTENSE deuren zijn standaard voorzien van een soft-close systeem.
Les portes STEELIT® SLIDE INTENSE sont équipées d'un système de fermeture soft close.**

SLIDE INTENSE DUO COLLECTION



**GLAS KEUZES P52 / 53
CHOIX DU VERRE P52 / 53**



SLIDE INTENSE DUO AFMETINGEN/DIMENSIONS

netto breedte x hoogte deur	Aanbevolen afgewerkte deuropening	Minimale ruimte nodig boven deuropening
191,4 x 209,5 cm	186 x 205 à 209 cm	11 cm
191,4 x 229,5 cm	186 x 225 à 229 cm	11 cm
<i>largeur x hauteur net porte</i>	<i>Embrasure recommandée avec finition</i>	<i>Espace minimal nécessaire au-dessus de l'embrasure</i>

**De STEELIT® SLIDE INTENSE deuren zijn standaard voorzien van een soft-close systeem.
Les portes STEELIT® SLIDE INTENSE sont équipées d'un système de fermeture soft close.**



WOOD COLLECTION

HOUTSTRUCTUUR - STRUCTURE DU BOIS

		Houtstructuur - Structure du bois
	Oak Prime	Eiken fineer paneel in eerste keus uitvoering <i>Panneau rainuré en placage chène premier choix</i>
	Oak Rustic	Eiken fineer paneel in rustieke uitvoering <i>Panneau rainuré en placage chène rustique</i>

WOOD OPTIES - OPTIONS DE BOIS



	inbegrepen / inclus
Brut <i>Brut</i>	Standaard - onbehandeld <i>Standard - non traité</i>
Natuur olie <i>Huile chène naturel</i>	behandeld <i>traité</i>
Olie verweerde eik <i>Huile chène vieilli</i>	behandeld <i>traité</i>

WOOD	
Kajuithaak <i>Crochet de cabine</i>	Karakteristieke sluiting- In optie <i>Fermeture caractéristique - En option</i>



WOOD COLLECTION



ANDERE AFMETINGEN OP AANVRAAG VERKRIJGBAAR (ZIE P21)
AUTRES DIMENSIONS DISPONIBLES SUR DEMANDE (VOIR P21)

WOOD AFMETINGEN/DIMENSIONS

WOOD		
netto breedte x hoogte deur	minimale breedte ruwbouw opening	minimale hoogte ruwbouw opening
77,5 x 201,4 cm	80 cm	203 cm
77,5 x 211,4 cm	80 cm	213 cm
87,5 x 201,4 cm	90 cm	203 cm
87,5 x 211,4 cm	90 cm	213 cm
97,5 x 211,4 cm	100 cm	213 cm
97,5 x 231,4 cm	100 cm	233 cm
97,5 x 251,4 cm	100 cm	253 cm
DUO WOOD		
153,6 x 201,4 cm	156 cm	203 cm
153,6 x 211,4 cm	156 cm	213 cm
173,6 x 201,4 cm	176 cm	203 cm
173,6 x 211,4 cm	176 cm	213 cm
<i>largeur x hauteur net porte</i>	<i>largeur minimale de l'ouverture brutes</i>	<i>hauteur minimale de l'ouverture brutes</i>

WOOD SLIDE & SLIDE INTENSE		
netto breedte x hoogte deur	Aanbevolen afgewerkte deuropening	Minimale ruimte nodig boven deuropening
95,7 x 209,5 cm	90 x 205 à 209 cm	16 cm
95,7 x 229,5 cm	90 x 225 à 229 cm	16 cm

WOOD DUO SLIDE & DUO SLIDE INTENSE		
netto breedte x hoogte deur	Aanbevolen afgewerkte deuropening	Minimale ruimte nodig boven deuropening
191,4 x 209,5 cm	186 x 205 à 209 cm	16 cm
191,4 x 209,5 cm	186 x 205 à 209 cm	16 cm
<i>largeur x hauteur net porte</i>	<i>largeur minimale de l'ouverture brutes</i>	<i>hauteur minimale de l'ouverture brutes</i>

De STEELIT® INVISIBLE S10 deuren met **houten blokkasement** zijn voorzien van **4 ingebouwde regelbare scharnieren**. Deze deuren zijn in tegenstelling tot de STEELIT® DOORS niet meer voorzien van een stalen omlijsting. Met het inzetten van de onzichtbare scharnieren wordt de deur recht in lijn met het houten kassement.

*Les portes STEELIT® INVISIBLE S10 à **ébrasement sur dormant** sont équipées de **4 charnières intégrées réglables**. Contrairement aux STEELIT® DOORS, elles n'ont plus d'encadrement en acier. L'introduction des charnières invisibles permet l'alignement de la porte sur le châssis en bois.*



KRUK KEUZES 49
CHOIX DE POIGNÉES 49

GLAS KEUZES P52 / 53
CHOIX DU VERRE P52 / 53

INVISIBLE S10 COLLECTION



INVISIBLE S10 AFMETINGEN/DIMENSIONS

netto breedte x hoogte deur	Minimale breedte ruwbouw opening	Minimale hoogte ruwbouw opening
83 x 201,5 cm	92 cm	206 cm
83 x 211,5 cm	92 cm	216 cm
93 x 211,5 cm	102 cm	216 cm
93 x 231,5 cm	102 cm	236 cm
<i>largeur x hauteur net porte</i>	<i>largeur minimale de l'ouverture brutes</i>	<i>hauteur minimale de l'ouverture brutes</i>

De STEELIT® INVISIBLE S20 deuren met **aluminium kassement** zijn voorzien van **4 ingebouwde regelbare scharnieren**. Deze deuren zijn in tegenstelling tot de STEELIT® DOORS niet meer voorzien van een stalen omlijsting. Met het inzetten van de onzichtbare scharnieren wordt de deur recht in lijn met het houten kassement.

*Les portes STEELIT® INVISIBLE S20 à **châssis en aluminium** sont équipées de **4 charnières intégrées réglables**. Contrairement aux STEELIT® DOORS, elles n'ont plus d'encadrement en acier. L'introduction des charnières invisibles permet l'alignement de la porte sur le châssis en bois.*



KRUK KEUZES 49
CHOIX DE POIGNÉES 49

GLAS KEUZES P52 / 53
CHOIX DU VERRE P52 / 53

INVISIBLE S20 COLLECTION



INVISIBLE S20 AFMETINGEN/DIMENSIONS

netto breedte x hoogte deur	Minimale breedte ruwbouw opening	Minimale hoogte ruwbouw opening
83 x 201,5 cm	90 cm	206 cm
83 x 211,5 cm	90 cm	216 cm
93 x 211,5 cm	100 cm	216 cm
93 x 231,5 cm	100 cm	236 cm
<i>largeur x hauteur net porte</i>	<i>largeur minimale de l'ouverture brutes</i>	<i>hauteur minimale de l'ouverture brutes</i>



Het STEELIT® MODULAIR concept biedt een waaier aan mogelijkheden om vanuit een STEELIT® **MODULAIR** DOOR of STEELIT® **MODULAIR** DUO DOOR bredere en hogere deuropeningen op te vullen met zij- en/of bovenramen.

*Le concept STEELIT® MODULAIR offre de nombreuses possibilités pour remplir des ouvertures de porte plus larges et plus hautes par des fenêtres latérales et/ou supérieures à partir d'une porte STEELIT® **MODULAIR** DOOR ou STEELIT® **MODULAIR** DUO DOOR.*



1



2

MODULAIR DOOR COLLECTION

Het STEELIT® gamma werd weldoordacht uitgebreid met een collectie van zij- en bovenlichten in standaard afmetingen. Zo krijgen we eindeloze variatie mogelijkheden met onze standaard STEELIT® MODULAIR DOOR of STEELIT® MODULAIR DOOR DUO. Op deze manier bieden we oplossingen voor bredere of hogere deuropeningen, zonder boete te doen op onze scherpe prijzen t.o.v. maatwerk.

Après mûre réflexion la gamme STEELIT® s'est étoffée d'une collection d'impostes horizontales et verticales aux dimensions standards. Ceci permet des variations à l'infini sur nos portes standards STEELIT® MODULAIR DOOR ou STEELIT® MODULAIR DOOR DUO et offre des solutions quand les embrasures sont plus larges ou plus hautes, sans affecter nos prix serrés par rapport aux réalisations sur mesure.

Combinaties enkel mogelijk met deze deur afmetingen <i>Associations uniquement avec les dimensions de portes suivantes</i>	STEELIT® SIDE MODULAIR	STEELIT® TOP MODULAIR
STEELIT® MODULAIR DOOR	Compatibel	Compatible
87,5 x 211,4 cm	✓	✓
97,5 x 231,4 cm	✓	✓

Combinaties enkel mogelijk met deze deur afmetingen <i>Associations uniquement avec les dimensions de portes suivantes</i>	STEELIT® SIDE MODULAIR	STEELIT® TOP MODULAIR
STEELIT® MODULAIR DOOR DUO	Compatibel	Compatible
173,6 x 211,4 cm	✓	✓
193,6 x 231,4 cm	✓	✓*

* ENKEL COMBINEERBAAR MET TMTx 200 & TMTx 202 / *UNIQUEMENT EN COMBINAISON AVEC TMTx 200 & TMTx 202*

EEN GREEP AAN VOORBEELDEN - *UNE SÉLECTION D'EXEMPLES*

	STEELIT® MODULAIR		<i>netto breedte x hoogte largeur x hauteur net</i>
1	Modulair Modern 4 DUO	4 x SIDE Modulair Modern 4	373,6 x 231,4 cm
2	Modulair Classic 6 DUO	2 x SIDE Modulair Classic 6 1 x TOP Modulair TMT 202	263,6 x 250 cm

SIDE MODULAIR COLLECTION

Een SIDE MODULAIR 45 of 90 wordt aan de **linker- en/of rechterzijde** van een STEELIT® DOOR bevestigd. Ben je een creatieveling?

*Le SIDE MODULAIR 45 ou 90 se fixe à **gauche et/ou à droite** d'une porte STEELIT® DOOR. Vous appréciez l'originalité ?*

SIDE MODULAIR 45



breedte / largeur: 45cm - hoogte / hauteur: 211,4cm of/ou 231,4cm

SIDE MODULAIR 90

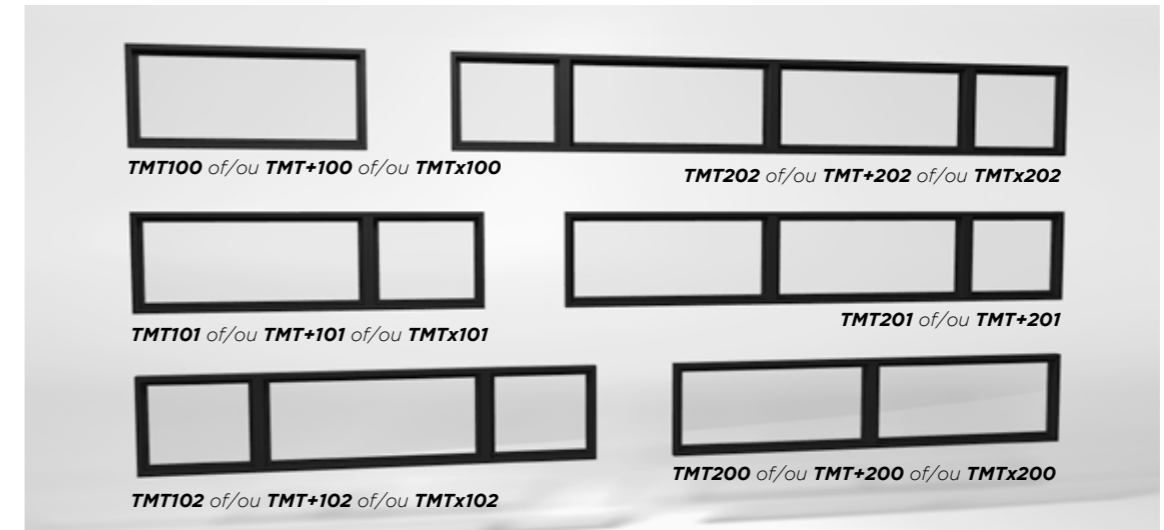


breedte / largeur: 90cm - hoogte / hauteur: 211,4cm of/ou 231,4cm

TOP MODULAIR COLLECTION

Een TOP MODULAIR wordt aan de **bovenzijde** van een STEELIT® DOOR bevestigd. Kies voor een enkele MODULAIR DOOR of MODULAIR DOOR DUO combinatie of match met 1 of 2 SIDE MODULAIR's.

*Le TOP MODULAIR se fixe sur **le dessus** d'une porte STEELIT® DOOR. Optez pour une seule porte MODULAIR DOOR ou une association MODULAIR DOOR DUO et ajoutez 1 ou 2 SIDE MODULAIR's.*



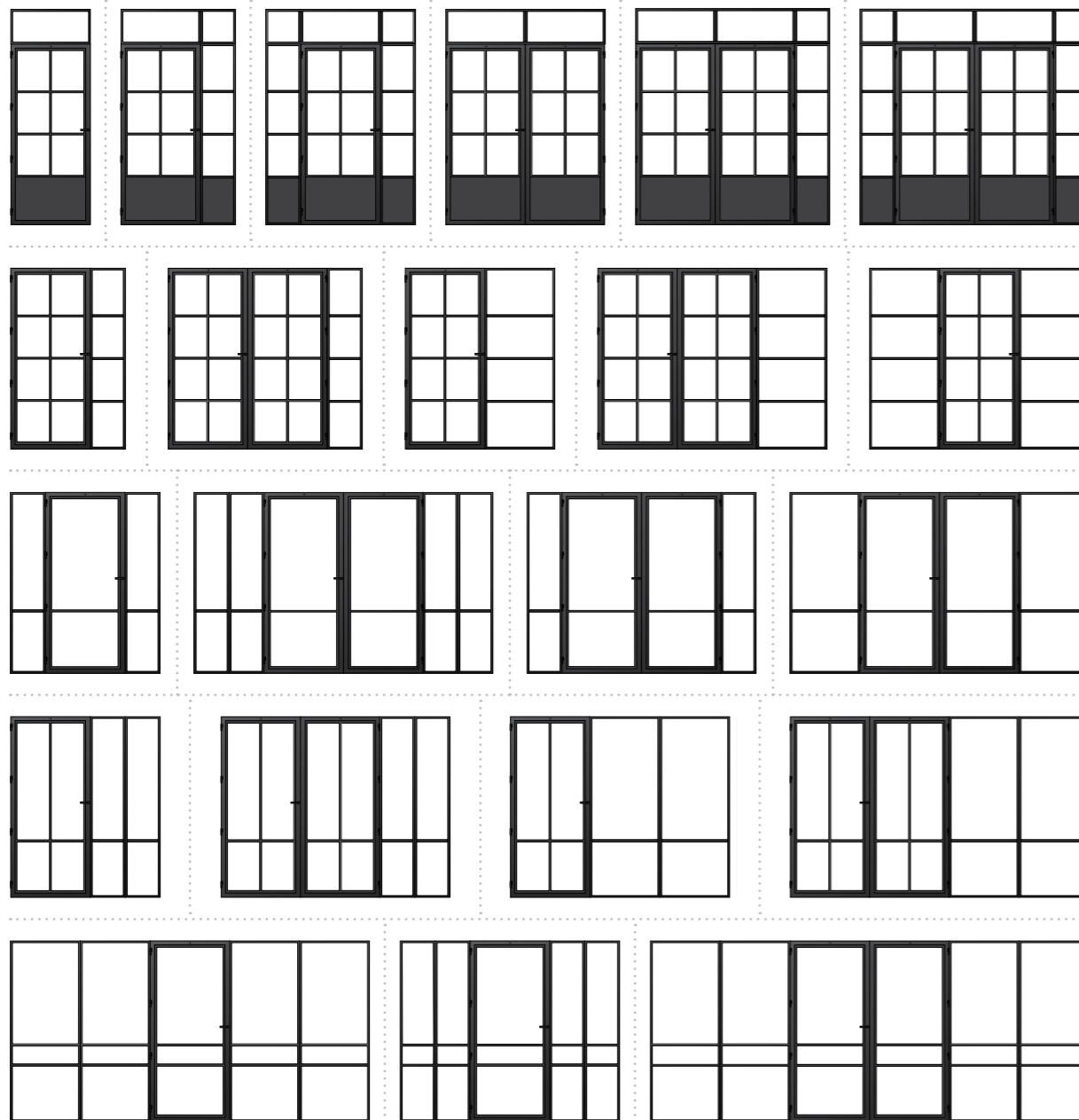
TOP MODULAIR - AFMETINGEN / DIMENSIONS

Hoogte Hauteur	Totale hoogte Hauteur totale	DOOR breedte largeur			DOOR DUO breedte largeur		
		TMT100	TMT101	TMT102	TMT200	TMT201	TMT202
38,6 cm	Met deur Avec porte	TMT100	TMT101	TMT102	TMT200	TMT201	TMT202
	250 cm	87,5 cm	132,5 cm	177,5 cm	173,6 cm	218,6 cm	263,6 cm
48,6 cm	Met deur Avec porte	TMT+100	TMT+101	TMT+102	TMT+200	TMT+201	TMT+202
	260 cm	87,5 cm	132,5 cm	177,5 cm	173,6 cm	218,6 cm	263,6 cm
38,6 cm	Met deur Avec porte	TMTx100	TMTx101	TMTx102	TMTx200	TMTx201	TMTx202
	270 cm	97,5 cm	142,5cm	187,5cm	193,6 cm	-	283,6 cm

MODULAIR VOORBEELDEN/EXEMPLES

Hieronder zie je elke mogelijke combinatie die je kan maken met het STEELIT® Modulair systeem. Elke DOOR, DUO en SIDE kan uiteraard ingevuld worden met een model naar keuze. Als voorbeeld maken we hier gebruik van het UNI model. Elk opstellingsvoorbeeld kan ook gespiegeld worden.

Retrouvez ci-dessous toutes les combinaisons qu'il est possible de réaliser avec le système Modulair STEELIT®. Chaque élément DOOR, DUO et SIDE peut bien entendu être confectionné selon le modèle de votre choix. En guise d'exemple, nous utilisons le modèle UNI. Chaque composition peut également être faite en miroir.



**DEZE MODULAIR SAMENSTELLING
CETTE COMBINAISON MODULAIRE**
B/L 263,6 x H/H 250 cm
STEELIT® CLASSIC 8 DUO
2 x SIDE Modulair Classic 8
1 x TOP Modulair TMT202



ONTDEK HET MODULAIR CONCEPT - DÉCOUVREZ LE CONCEPT MODULAIRE

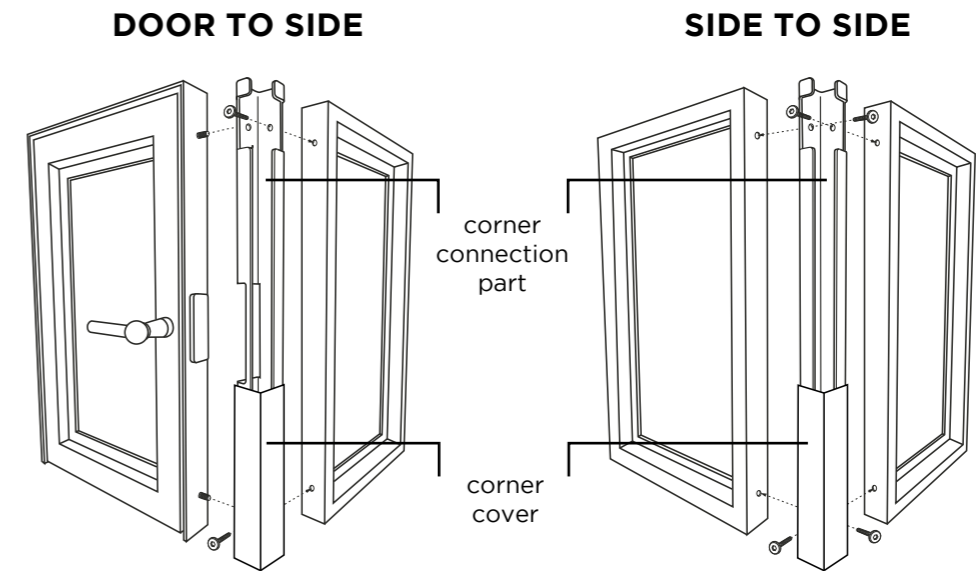
MODULAIR CORNER CONNECTION



STEELIT® CORNER CONNECTION wordt afgewerkt met een slank hoekprofiel dat perfect aansluit en afgewerkt wordt in dezelfde poedercoating als de STEELIT® side & door modulair.

Le raccord STEELIT® CORNER est doté d'un profilé d'angle mince qui s'adapte parfaitement et qui est composé du même revêtement en poudre que la porte et la face modulaires STEELIT®.

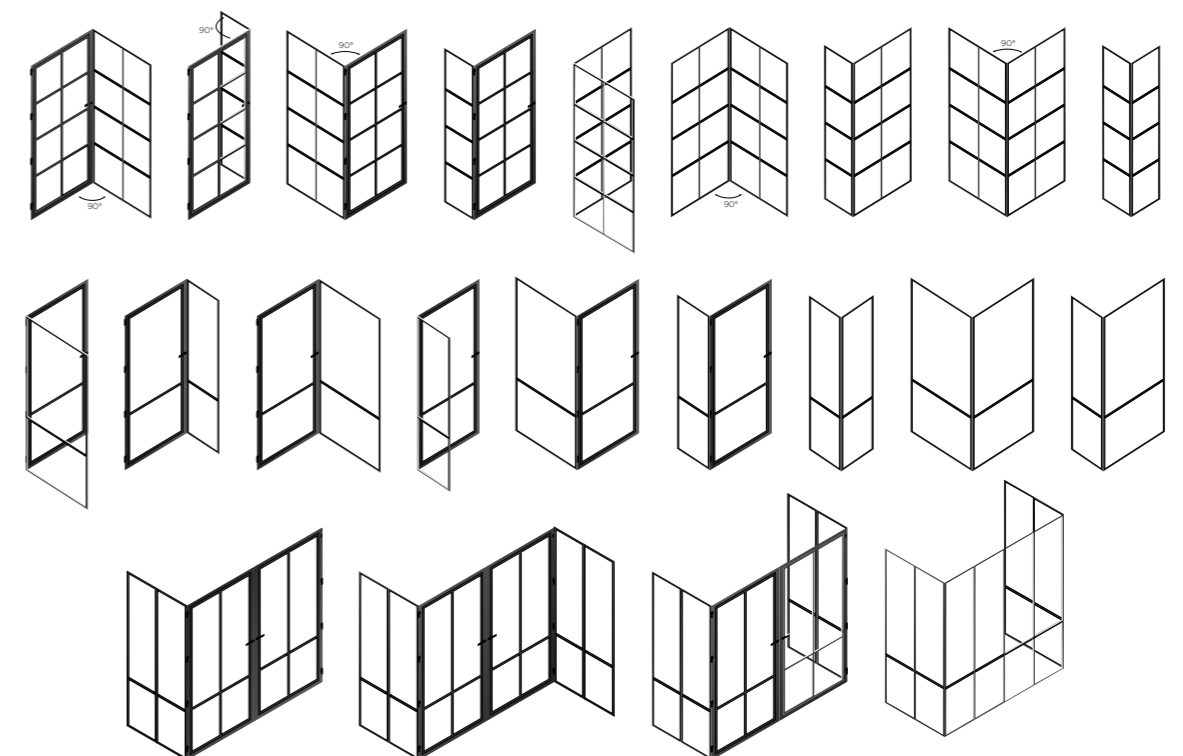
MODULAIR CORNER CONNECTION



Beschikbaar in hoogte 2114 of 2314 mm
 Disponible en hauteur 2114 ou 2314 mm

Hieronder enkele combinaties met de STEELIT® MODULAIR CORNER CONNECTION.

Vous trouvez ci-dessous quelques combinaisons réalisées avec le raccord STEELIT® MODULAIR CORNER CONNECTION.



KRUKKEN / POIGNÉES DOOR & DOOR DUO

INBEGREPEN / INCLUS

Standaard deurkruk *Poignée standard*



verkrijgbaar in - *disponible en:*
SKS01Z zwart / *noir*
SKS01W wit / *blanc*

SKS01M messing / *laiton*
SKS01R roest textuur / *texture rouille*
SKS01B brons / *bronze*
(optioneel / *en option*)

Standaard deurkruk *Poignée standard*



verkrijgbaar in - *disponible en:*
SKS02Z zwart / *noir*
SKS02W wit / *blanc*

SKS02M messing / *laiton*
SKS02R roest textuur / *texture rouille*
SKS02B brons / *bronze*
(optioneel / *en option*)

Moderne deurkruk *Poignée moderne*



verkrijgbaar in - *disponible en:*
SKM02Z zwart / *noir*
SKM02W wit / *blanc*

SKM02M messing / *laiton*
SKM02R roest textuur / *texture rouille*
SKM02B brons / *bronze*
(optioneel / *en option*)

Moderne deurkruk *Poignée moderne*



verkrijgbaar in - *disponible en:*
SKM03Z zwart / *noir*
SKM03W wit / *blanc*

SKM03M messing / *laiton*
SKM03R roest textuur / *texture rouille*
SKM03B brons / *bronze*
(optioneel / *en option*)

KRUKKEN / POIGNÉES INVISIBLE

INBEGREPEN / INCLUS

Invisible deurkruk *Poignée Invisible*



verkrijgbaar in - *disponible en:*
SKI01Z zwart / *noir*
SKI01W wit / *blanc*

SKI01M messing / *laiton*
(optioneel / *en option*)

Optioneel verkrijgbaar bij collectie DOORS
Disponible en option avec la collection DOORS

Invisible deurkruk *Poignée Invisible*



verkrijgbaar in - *disponible en:*
SKI02Z zwart / *noir*
SKI02W wit / *blanc*

SKI02M messing / *laiton*
(optioneel / *en option*)

Optioneel verkrijgbaar bij collectie DOORS
Disponible en option avec la collection DOORS

KRUK OPTIES / OPTIONS DE POIGNÉES

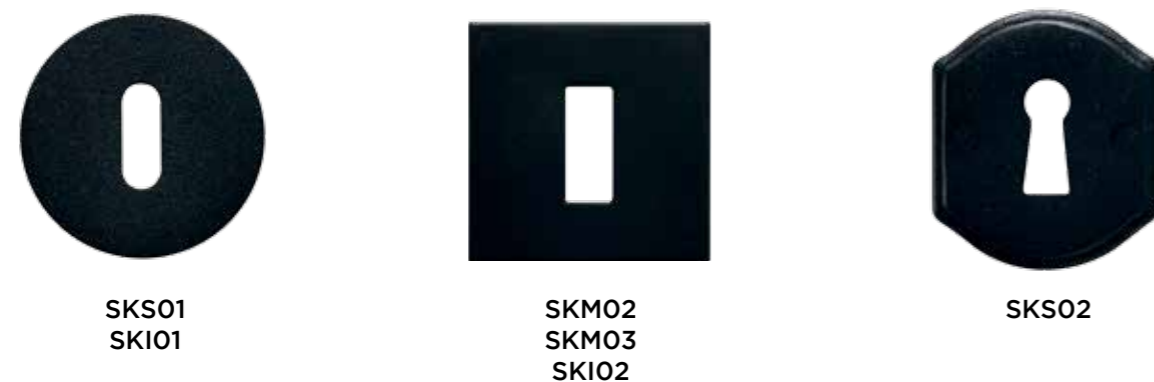
STEELIT® biedt u de mogelijkheid zijn deurkrukken ook te integreren bij de andere deuren in uw woning. Hierbij hebt u de keuze tussen een gewone krukrozet of aanvullend een sleutelrozet.

STEELIT® vous offre également la possibilité d'intégrer ses poignées de porte aux autres portes de votre maison. Vous avez le choix entre une rosace de poignée simple ou une rosace à clé.

OPTIE KRUK ROZETTEN / OPTION ROZETTES DE POIGNÉE



OPTIE SLEUTEL ROZETTEN / OPTION ROZETTES DE CLES

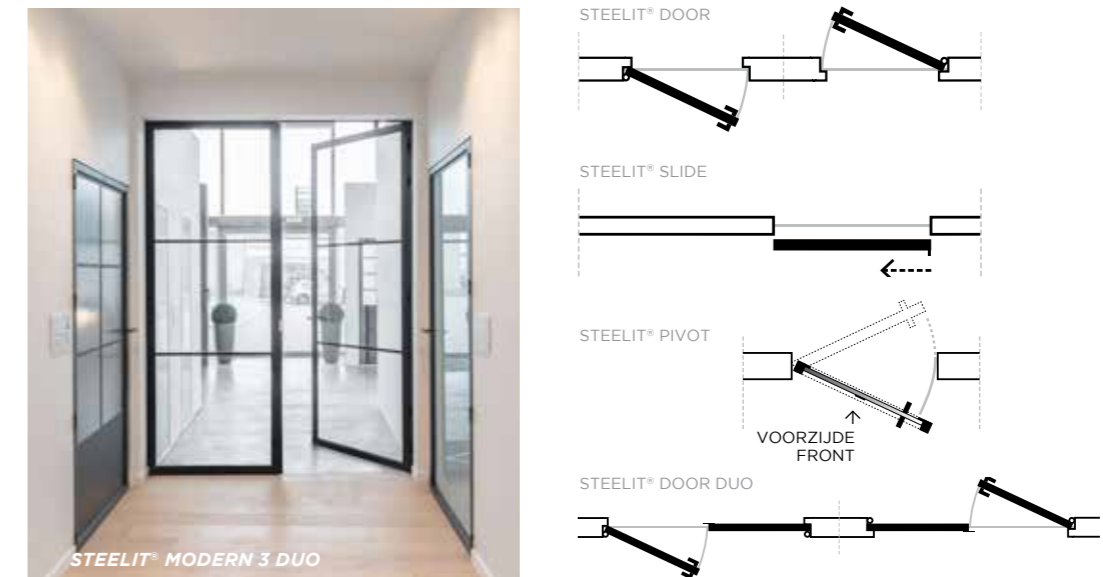


KIES JE DRAAIRICHTING CHOISISSEZ VOTRE SENS DE ROTATION

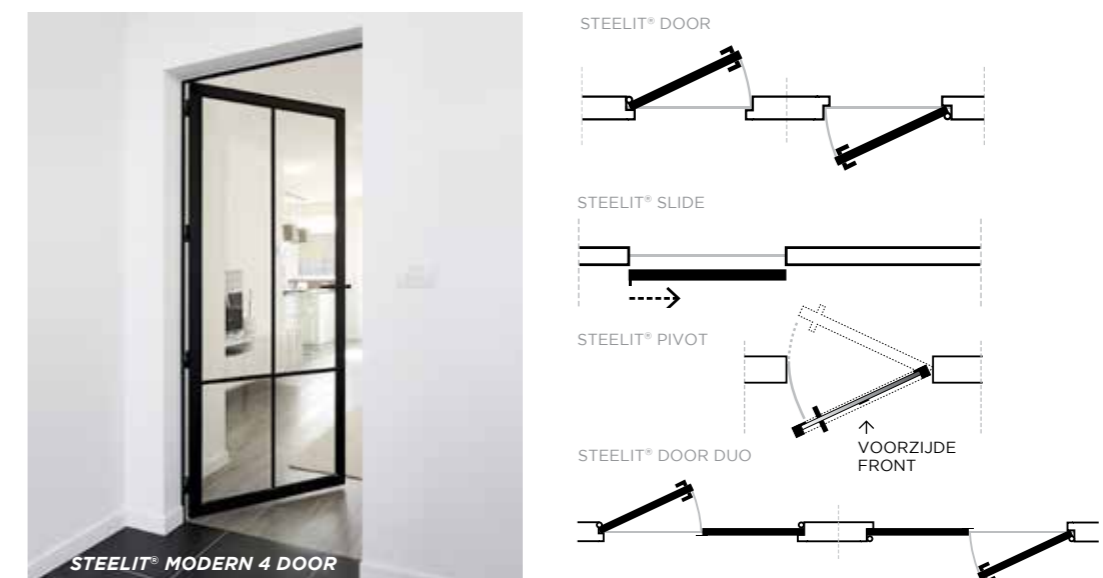
Ben je ook niet altijd mee of het nu een links- of rechtsdraaiende deur is? Een klein woordje uitleg aan de hand van duidelijke tekeningen. Kijk aandachtig aan welke zijde van de muur de scharnieren zich bevinden, en waar de deurkruk zich bevindt.

Vous hésitez quant au sens de rotation à gauche ou à droite de la porte ? Donnez-nous un petit mot d'explication par le biais de dessins clairs. Observez attentivement de quel côté du mur se trouvent les charnières et où se trouve la poignée de porte.

EU/L - EU/G EUROPEES LINKS/GAUCHE EUROPÉENE



EU/R - EU/D EUROPEES RECHTS/DROITE EUROPÉENE



GLAS / VERRE COLLECTION



HELDER GLAS
VERRE CLAIRE

inbegrepen / inclus
Gelaagd veiligheidsglas
Verre sécurité feuilleté



MELKGLAS
VERRE GIVRÉ

In optie / en option
Gelaagd veiligheidsglas
Verre sécurité feuilleté



KATHEDRAALGLAS
VERRE CATHÉDRALE

In optie / En option
Gelaagd veiligheidsglas
Verre sécurité feuilleté



GLAS / VERRE COLLECTION



FLUTES GLAS *
VERRE FLUTES *

In optie / En option
Gehard glas
Verre renforcé



GREY GLAS
VERRE GRIS

In optie / En option
Gelaagd veiligheidsglas
Verre sécurité feuilleté

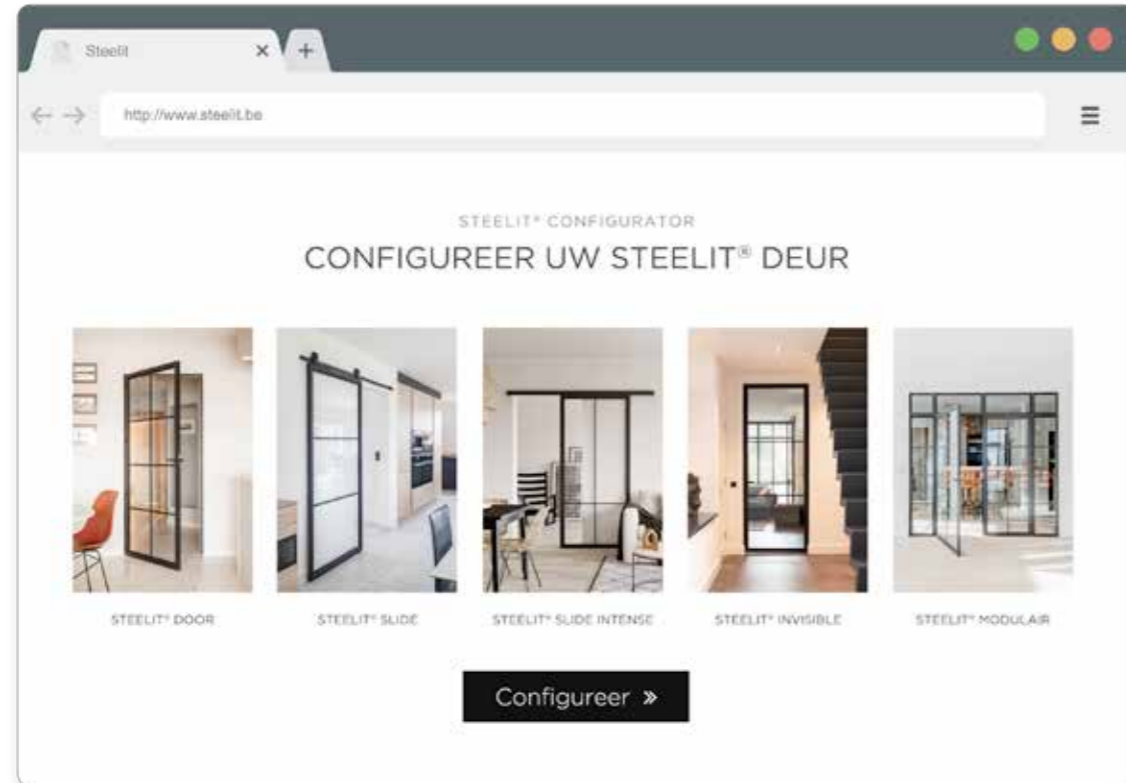


FUMÉ GLAS
VERRE FUMÉ

In optie / En option
Gelaagd veiligheidsglas
Verre sécurité feuilleté



CONFIGURATOR

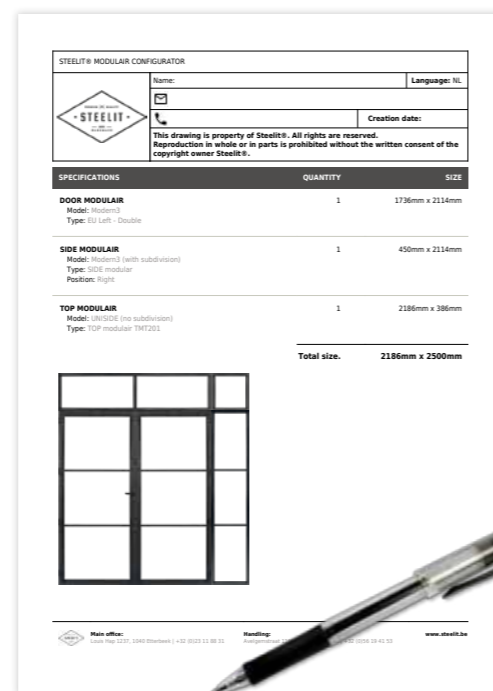


Vraag online uw offerte via onze STEELIT® CONFIGURATOR

Met de STEELIT® CONFIGURATOR stel je helemaal zelf stapsgewijs jouw STEELIT® samen.

Demandez votre devis en ligne via notre CONFIGURATEUR STEELIT®

Le CONFIGURATEUR STEELIT® vous permet d'assembler votre STEELIT® vous-même étape par étape.



Vind de STEELIT® dealer in uw buurt op steelit.be
 Trouvez le revendeur STEELIT® de votre région sur steelit.be



Bezoek onze showroom te Kuurne en ontdek onze volledige collectie in een uniek kader. Verkoop enkel via ons dealer netwerk te vinden op www.steelit.be

Visitez notre show-room à Kuurne et découvrez toute notre collection dans un cadre unique. Ventes uniquement via notre réseau de distributeurs que vous trouvez sur www.steelit.be.



BRUGSESTEENWEG 17 8520 KUURNE

maandag lundi	dinsdag mardi	woensdag mercredi	donderdag jeudi	vrijdag vendredi	zaterdag samedi	zondag dimanche
9.00 17.00	9.00 17.00	9.00 17.00	9.00 17.00	9.00 16.00	9.30 12.00	-

op afspraak
 sur rendez-vous
 via steelit.be



U merkt het verschil
Vous remarquerez la différence

WWW.STEELIT.BE